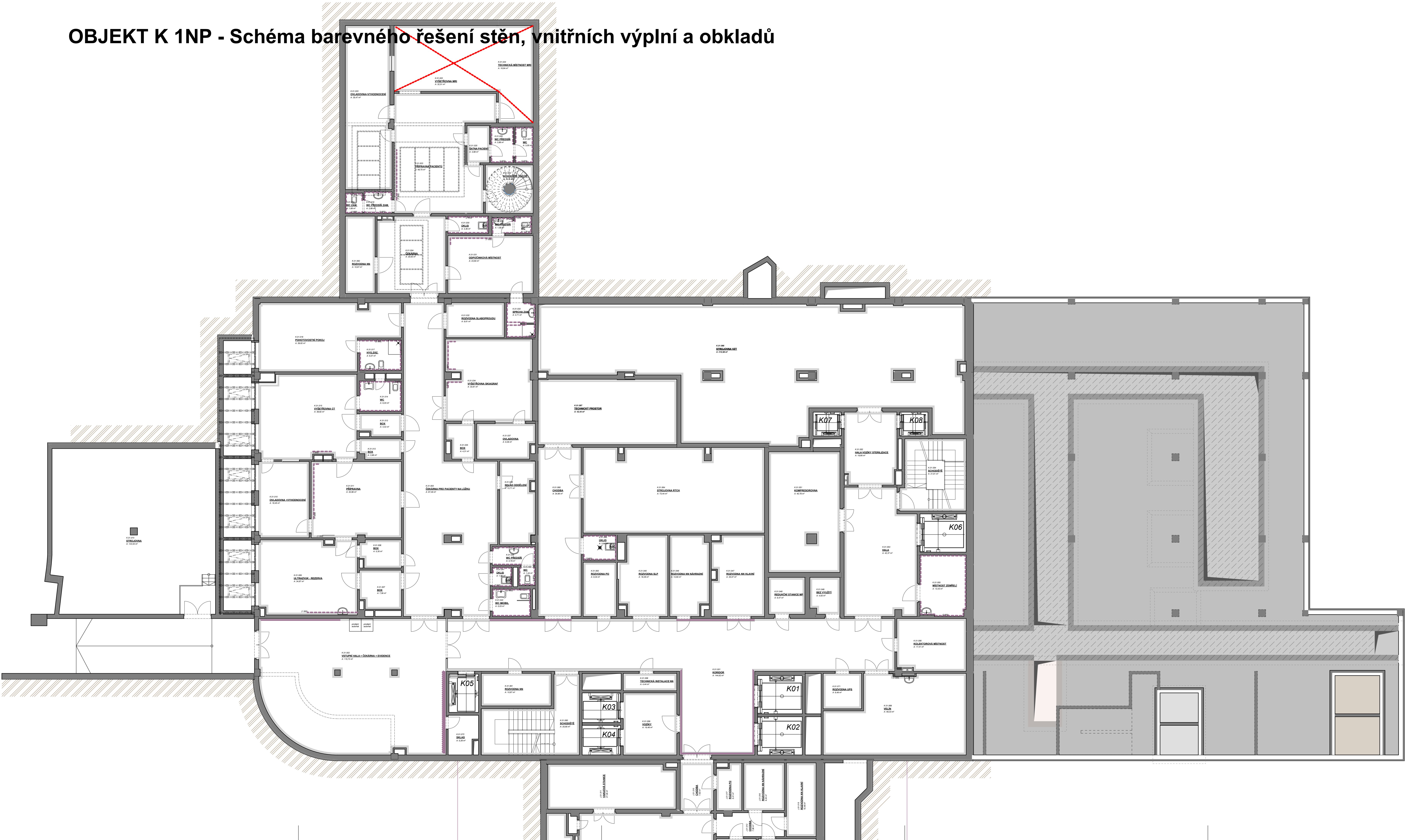
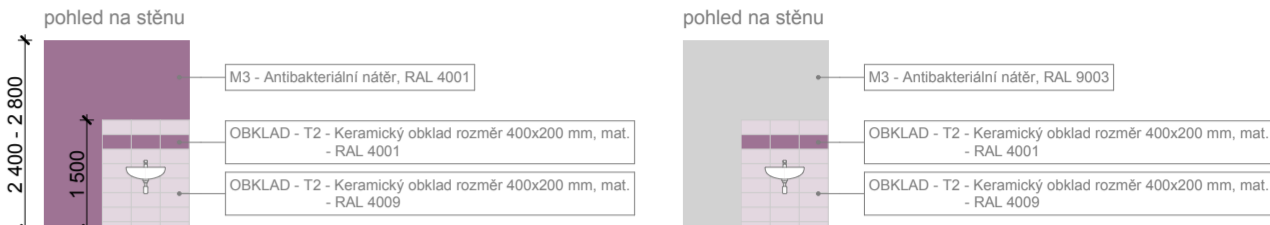


OBJEKT K 1NP - Schéma barevného řešení stěn, vnitřních výplní a obkladů

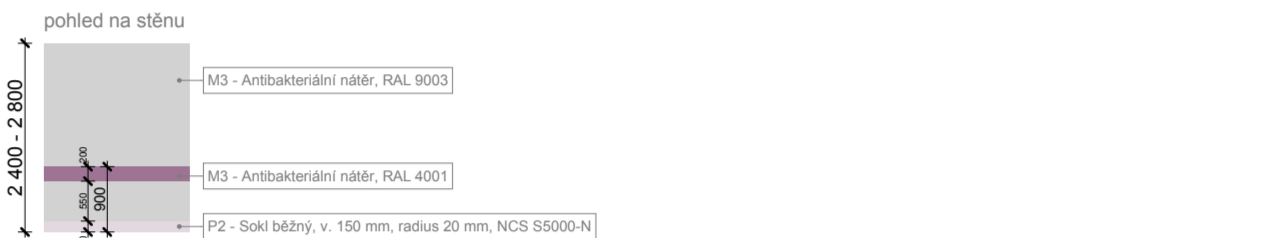


LEGENDA:

KOMBINACE - MALBA - M3 - Antibakteriální nátěr, RAL 4001 nebo RAL 9003
- OBKLAD - T2 - Keramický obklad rozměr 400x200 mm, mat.



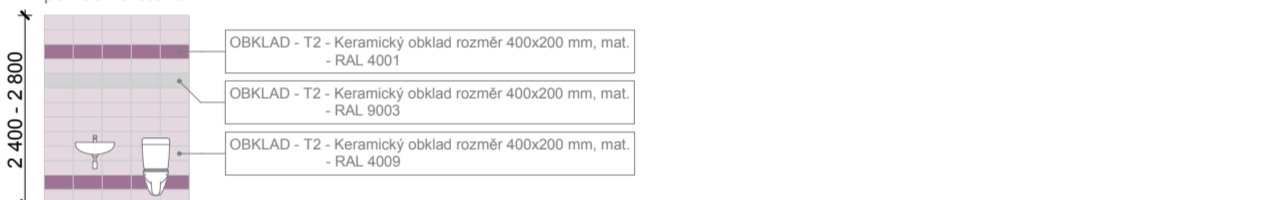
MALBA - M3 - Antibakteriální nátěr, kombinace RAL 9003, RAL 4001



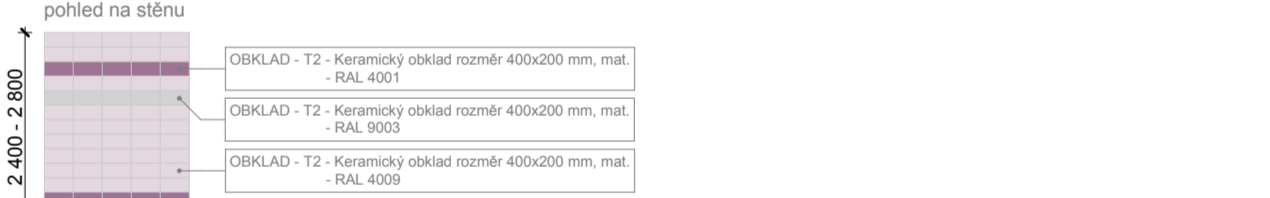
MALBA - M3 - Antibakteriální nátěr, kombinace RAL 9003, RAL 4001
- T5 - Obklad PVC pás, RAL 4001



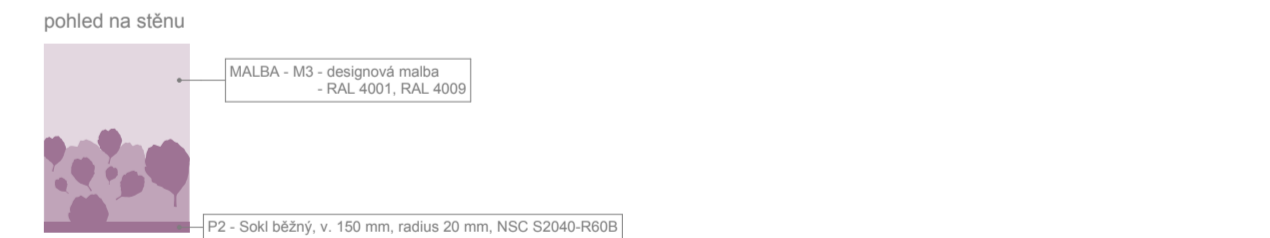
OBKLAD - T3 - Keramický obklad (na výšku místnosti), kombinace RAL 9003, RAL 4001
a RAL 4009



OBKLAD - T3 - Keramický obklad (na výšku místnosti), kombinace RAL 9003, RAL 4001
a RAL 4009
- zdravotnické místnosti a operační sály



MALBA - M3 - Antibakteriální nátěr, designová grafika v barevnosti RAL 4001, RAL 4009



PROJEKTANT ARCHITECTONICKO STAVEBNÍ

Autor projektu :	Helka a.s. Vedoucí projektant	Ing. Kateřina Fibíková
Zodpovědný projektant	Ing. Jiří Slánský Vypracoval	Ing. arch. Radek Polníka
Kraj : Královéhradecký M.Ú. :	Náchod Investor : Královéhradecký kraj, Pivovarské nám. 1245	Residence Satava Okružní 101/103 Hádek Králové 577 500 379
Akce : MODERNIZACE A DOSTAVBA OBLASTNÍ NEMOCNICE	NÁCHOD, a.s. - I ETAPA	Formát : 12x44
PS 2009-2007+2002+2003	Č.zak. : J-2014-08-27	Stupeň PD : DPS
Název : OBJEKT K 1NP - Schéma barevného řešení stěn, vnitřních výplní a obkladů	Číslo výkresu : D.2000.1.24	Mřítko : 1:100